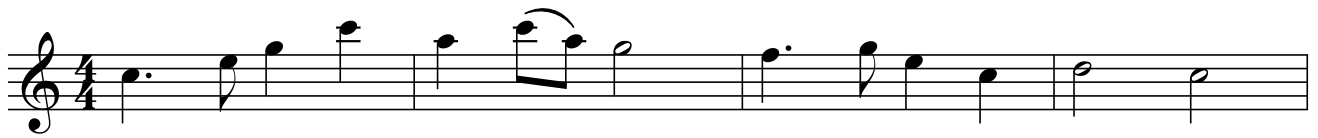


1. Stimme in Eb (Melodie) **Alle Vögel sind schon da**
Frühlingslied

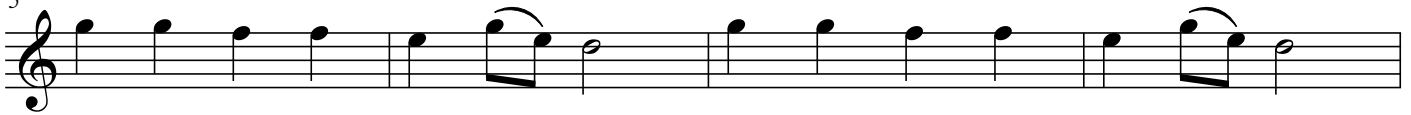
Volkswaise

$\text{♩} = 100$



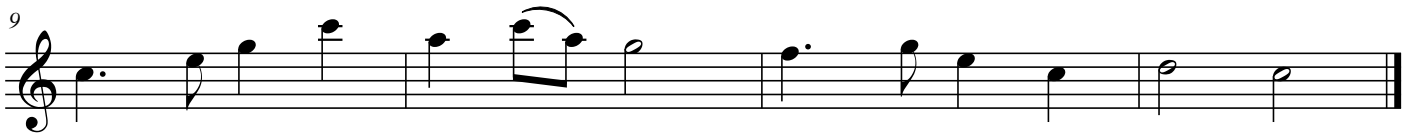
Al - le Vö - gel sind schon da, al - le Vö - gel, al - le!

5



Welch ein Sin - gen, Mu - si - zier'n, Pfei - fen, Zwi - schern, Ti - ri - lier'n!

9



Früh - ling will nun ein - mar - schier'n, kommt mit Sang und Schal - le.