

D2 – Prüfungsbogen

Musiktheorie und Musikgeschichte

Niedersächsischer
MusikVerband e.V.

in der Bundesvereinigung Deutscher Musikverbände e.V.
Mitglied im Landesmusikrat Niedersachsen e.V.

Name

Vorname

Geburtsdatum

Instrument

Verein

Kreisverband

Prüfung am

Prüfungsort

Prüfung durchgeführt von

Ergebnisübersicht - Theorieprüfung

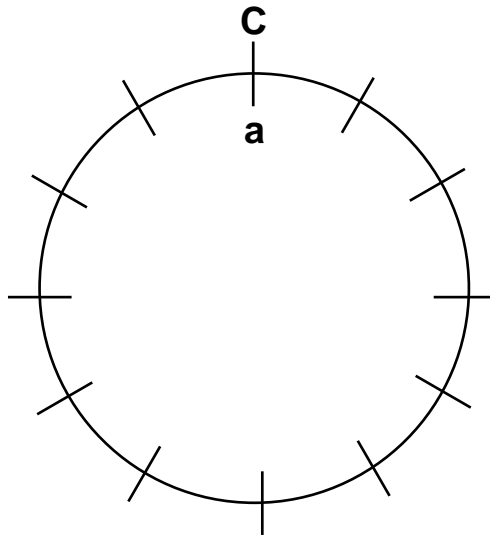
Seite 1 (6)	Seite 2 (7)	Seite 3 (8)	Seite 4 (7)	Gesamt (28)	Gehörbildung (12)	Total (40)

Nr.	Aufgabe	Punkte
1	<p>Benenne die Noten mit Oktavbezeichnung. (Alle Noten mit Versetzungszeichen)</p> <p style="text-align: right;">(6 Noten á 0,5 Punkte)</p>	3
2	<p>Notiere zum vorgegebenen Ton eine enharmonische Verwechslung und benenne jeweils beide Töne. Mit # ... Mit b ...</p> <p style="text-align: right;">(4 Lösungen á 0,5 Punkte)</p>	2
3	<p>Trage die Taktart in das vorgegebene Notenbeispiel ein.</p> <p style="text-align: right;">(2 Beispiele á 0,5 Punkte)</p>	1
	Gesamt Seite 1	6

Name, Vorname: _____

4

Trage in den Quintenzirkel die 6 Kreuz- und die 6 B-Tonarten ein.
(Dur und Moll)



(je 2 Richtige á 0,5 Punkte)

3

5

Schreibe Moll-Tonleitern, auf und abwärts, in Deinem Notenschlüssel.
Setze Vorzeichen.

Vorgabe: _____

Vorgabe: _____

(2 Tonleitern á 2 Punkte)

4

Gesamt Seite 2

7

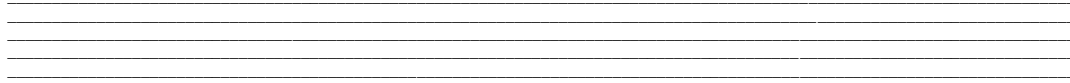
Name, Vorname: _____

6

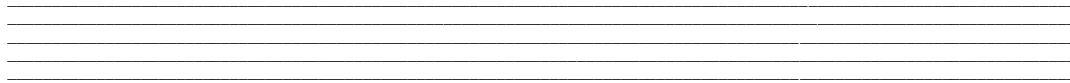
Schreibe eine tonartbezogene chromatische Tonleiter über eine Oktave auf und abwärts, in Deinem Notenschlüssel, ausgehend vom Grundton.

Tonart: _____

(aufwärts)



(abwärts)

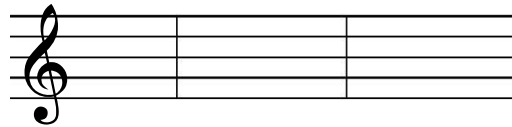
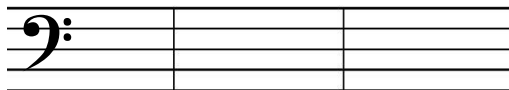


(Auf- und Abwärts á 0,5 Punkte)

2

7

Trage die entsprechende Intervallbezeichnung (Feinbestimmung) zu den vorgegebenen Intervallen ein.

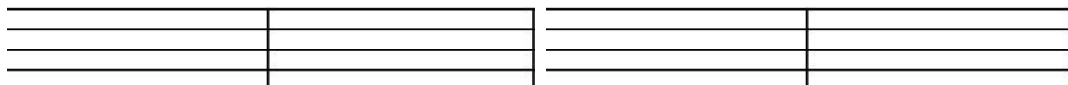


(6 Intervalle á 0,5 Punkte)

3

8

Trage Deinen Notenschlüssel ein. Notiere zum vorgegebenen Intervall das entsprechende Komplementärintervall und benenne dieses.



(2 Intervalle á 0,5 Punkte)

1

9

Benenne die Dreiklangsformen der vorgegebenen Dreiklänge.



(4 Arten á 0,5 Punkte)

2

Gesamt Seite 3

8

Name, Vorname: _____

10	<p>Übersetze folgende Dynamik- und Tempobezeichnungen.</p> <table><thead><tr><th>Bezeichnung</th><th>Beschreibung</th></tr></thead><tbody><tr><td>_____</td><td>_____</td></tr><tr><td>_____</td><td>_____</td></tr><tr><td>_____</td><td>_____</td></tr><tr><td>_____</td><td>_____</td></tr></tbody></table> <p>(4 Beschreibungen á 0,5 Punkte)</p>	Bezeichnung	Beschreibung	_____	_____	_____	_____	_____	_____	_____	_____		2
Bezeichnung	Beschreibung												
_____	_____												
_____	_____												
_____	_____												
_____	_____												
11	<p>Übersetze folgende Ausdrucks- und Zusatzbezeichnungen.</p> <table><thead><tr><th>Bezeichnung</th><th>Beschreibung</th></tr></thead><tbody><tr><td>_____</td><td>_____</td></tr><tr><td>_____</td><td>_____</td></tr><tr><td>_____</td><td>_____</td></tr><tr><td>_____</td><td>_____</td></tr></tbody></table> <p>(4 Beschreibungen á 0,5 Punkte)</p>	Bezeichnung	Beschreibung	_____	_____	_____	_____	_____	_____	_____	_____		2
Bezeichnung	Beschreibung												
_____	_____												
_____	_____												
_____	_____												
_____	_____												
12	<p>Übersetze folgende Phrasierungsbezeichnungen.</p> <table><thead><tr><th>Bezeichnung</th><th>Beschreibung</th></tr></thead><tbody><tr><td>_____</td><td>_____</td></tr><tr><td>_____</td><td>_____</td></tr></tbody></table> <p>(2 Beschreibungen á 0,5 Punkte)</p>	Bezeichnung	Beschreibung	_____	_____	_____	_____		1				
Bezeichnung	Beschreibung												
_____	_____												
_____	_____												
13	<p>Schreibe zu jeder Epoche einen entsprechenden Komponisten.</p> <table><thead><tr><th>Epoche</th><th>Komponist</th></tr></thead><tbody><tr><td>_____</td><td>_____</td></tr><tr><td>_____</td><td>_____</td></tr><tr><td>_____</td><td>_____</td></tr><tr><td>_____</td><td>_____</td></tr></tbody></table> <p>(4 Komponisten á 0,5 Punkte)</p>	Epoche	Komponist	_____	_____	_____	_____	_____	_____	_____	_____		2
Epoche	Komponist												
_____	_____												
_____	_____												
_____	_____												
_____	_____												
Gesamt Seite 4			7										